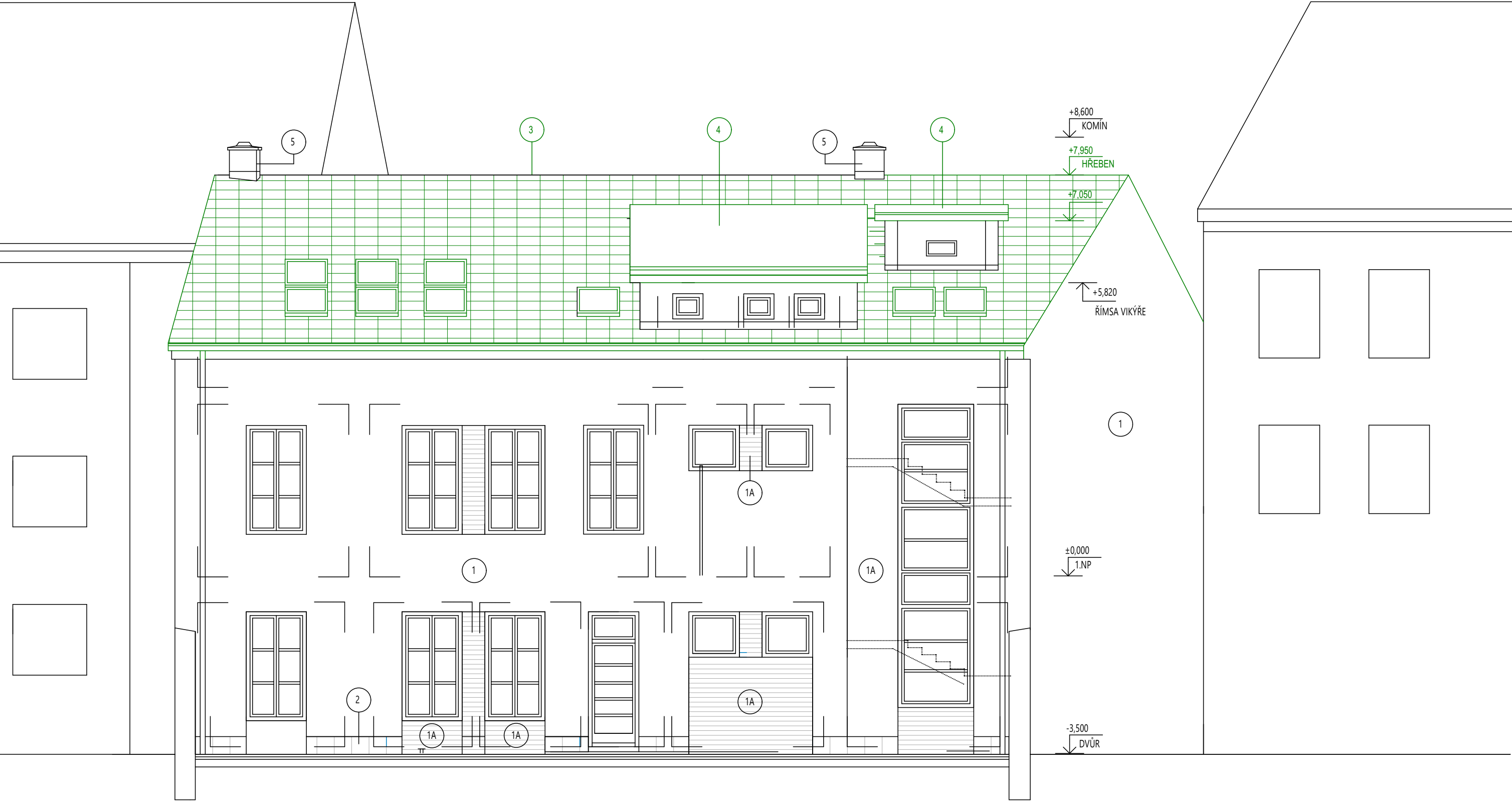


POHLED SEVERNÍ-BOURANÉ



LEGENDA POVRCHŮ

- 1 KONTAKTNÍ ZATEPLENÍ FASÁDY SE STRUKTURÁLNÍ OMÍTKOU
- 1A KONTAKTNÍ ZATEPLENÍ FASÁDY SE STRUKTURÁLNÍ OMÍTKOU S LINEÁRNÍM RELIÉFEM
- 2 KERAMICKÝ OBKLAD SOKLU
- 3 TAŠKOVÁ KRYTINA STŘECHY
- 4 FOLIOVÁ KRYTINA NA VÍKÝŘÍCH
- 5 OPLÁŠTĚNÍ KOMÍNA - OMÍTKOVÁ STRUKTURA
- 6 KRYCÍ STŘÍŠKA NAD VSTUPEM
- 7 LANKA PRO POPÍNAVÉ ROSTLINY
- 8 VENKOVNÍ ZÁBRADLÍ

LEGENDA KONSTRUKCÍ

- STÁVAJÍCÍ KONSTRUKCE
- BOURANÉ KONSTRUKCE

POZNÁMKY

- MATERIÁLY JSOU PŘEVZATY Z PROVÁDAČCÍ DOKUMENATACE Z ROKU 2008 OD ARCHITEKTI TIHELKA - STARYCHA s.r.o.
- DIMENZE PRVKŮ KROVU A NAVAŽUJÍCÍCH KONSTRUKCÍ, KTERÉ NELZE OVĚŘIT VIZUÁLNĚ JSOU PŘEVZATY Z PROVÁDČCÍ DOKUMENTACE Z ROKU 2008 OD ARCHITEKTI TIHELKA - STARYCHA s.r.o.
- V RÁMCI REKONSTRUKCE JE NUTNÉ PROVÉST KONTROLU HLAVNÍ NOSNÉ KONSTRUKCE KROVU A DŘEVĚNÝCH VODOROVNÝCH VAZNIČEK A PROVÉST JEJICH PŘÍPADNOU VÝMĚNU
- VŠECHNY SVODY A ŽLABY PŘIPRAVENY NA EL. VYHŘÍVÁNÍ
- KLEMPÍŘSKÉ A ZÁMEČNICKÉ PRVKY, V PŘÍPADĚ ZACHOVÁNÍ V ODPOVÍDAJÍCÍM TECHNICKÉM STAVU, BUDE MOŽNÉ POUŽÍT ZPÁTKY PŘI REALIZACI
- SVISLÉ KONSTRUKCE JSOU KOTOVÁNY VČETNĚ OMÍTEK A OBKLADU
- TLOUŠTKY KONSTRUKCÍ BUDOU PŘED ZAHÁJENÍM REALIZACE LOKÁLNĚ OVĚŘENY NA VÍCE MÍSTECH
- NEBYL PROVEDEN STAVEBNĚ TECHNICKÝ PRŮZKUM

0,000 =1.NP		autorizace	
generální projektant		projektant dílčí části	
<div><div>A3</div><div>atelier3, s.r.o. IČ 09424822 Cyrilská 508/7 Staré Brno, 602 00 Brno www.atelier3.cz jsme@atelier3.cz</div></div>		<div><div></div><div>atelier3, s.r.o. IČ 09424822 Cyrilská 508/7 Staré Brno, 602 00 Brno www.atelier3.cz jsme@atelier3.cz</div></div>	
zopovědný projektant	Ing. Jaroslav Pospíšil, IP00 1007101	zopovědný projektant	
projektant	Ing. David Jiráček	projektant	
kontakt	724304678 pospisil@atelier3.cz	kontakt	
architekt			
stavebník	Lipka - školské zařízení pro environmentalní vzdělávání Brno, příspěvková organizace, Lipová 233/20, Pisárky, 60200 Brno		
místo stavby	obec Brno [582786], k.ú. Štýřice [610186], p.č. 747/1		
název stavby			
REKONSTRUKCE STŘEŠNÍHO PLÁŠTĚ		datum	03/2025
		revize	
		zakázka	A3 24-027
		stupeň	DPS
		měřítko	číslo výkresu
stavební objekt			
část dokumentace	D.1.1-02 BOURACÍ PRÁCE		
obsah výkresu	POHLED SEVERNÍ-BOURANÉ		
		1:75	D.1.1-02.7

Všechny obsah této dokumentace, zpracované dle Vln 101/2014 Sb., Přístav 1, obsah pouze pro účely získání stavebního povolení. Dokumentace a ani žádnou její část nelze použít pro výhled dostavby nebo pro provedení dalších stavů. Dokumentace je vlastnictvím stavebního výje uvedených. Předání třetím osobám, či jiné aktivní součástí i informacemi uvedenými v této dokumentaci, neproduktivní příjm osobám, nelze korigovat v dokumentaci určená. Jakékoli změny v tomto dokumentu mohou být provedeny pouze s písemným souhlasem zodpovědného projektanta. Informace v této dokumentaci nesmí být v žádném případě věrohodně pozměněny, doplňovány nebo odstraněny. Veškeré informace, vč. dispozicích a kontrolních listů, nesmí kopírovat a archivovat. Jiné subjekty, nelze jsou uvedeny v rozložkovu dokumentaci. Pokud doplní k poradení této povinnosti a a ústavování, bude stavební dokumentace podléhat náhodě, variací korigovat.

ATELIER